

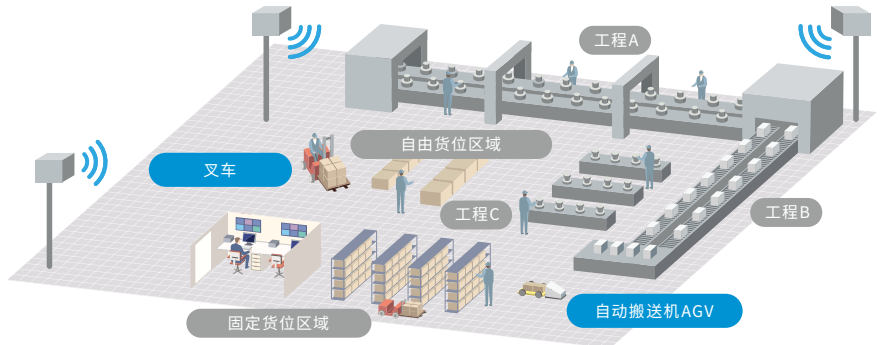


通过室内定位技术,提高制造现场效率

室内定位系统,智慧工场应用

人、物的位置信息可视化,实时掌握“什么”在“哪里”

- 工程进度把握 节省时间
- 确认作业人员位置 防止碰撞
- 追溯管理
- 作业准确性提高



工程进度把握

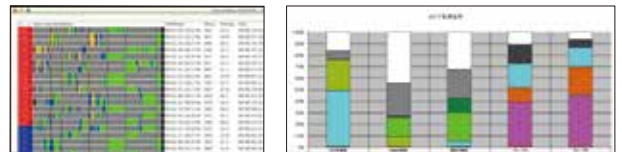
把握各产品工程的开始、完成等进度



实现在制品、完成品的自由货位管理

作业人员的作业量管理

作业人员的作业量可视化
可以管理作业人员的劳动时间、实际作业情况



作业管理

作业人员的作业效率、作业时间可视化

作业时间缩短、工作环节减少

从前

使用室内定位系统后



通过人、物的位置信息
判断工程进度

条码扫描
(输入实绩)



作业实绩

自动取得
室内位置信息



作业实绩

作业开始、结束环节不用扫描条码

自动取得追溯数据

○A产品	批次号	序列号	完成时间	生产线	作业时间	操作员
	00123	AB3456	200709130901	东京第2	02:45	王XX
	00123	AB3457	200709130901	东京第2	02:38	王XX
	00123	AB3458	200709130902	东京第2	02:41	王XX
	00124	BB1001	200709131001	関西第1	02:55	李X
	00124	BB1002	200709131002	関西第1	02:50	张XX

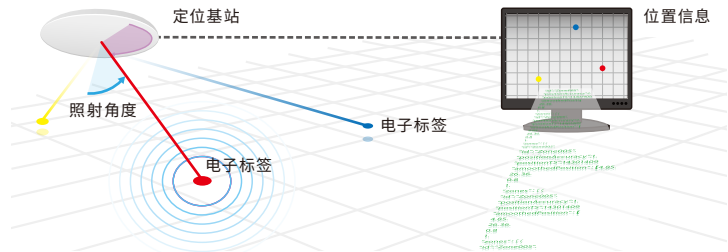
追溯数据库

自动取得



BLE室内定位技术是什么

- 根据BLE电波的照射角度(AoA)和电波强度(SSID), 定位精度范围在0.5-1m
- 定位器可以通过一点(2D)或两点(3D)对电子标签的电波进行捕捉
- 电子标签的位置信息在PC上显示



※更多详情请与SATO联系

佐藤自动识别系统国际贸易(上海)有限公司 全国销售热线: 400 820 6875

上海总部

营业时间: 周一至周五8:45-17:45 (周六、周日休息日、法定节假日除外)
Add: 上海市普陀区中山北路3000号长城大厦4706-4708
Zip: 200063
Tel: 021-3252 2777 Fax: 021-6309 1318
Email: sales-ssc@sato-global.com

深圳分公司

Add: 深圳市福田区福华一路88号中心商务大厦906-911
Zip: 518048
Tel: 0755-8344-8631 Fax: 0755-8344-8630

大连事务所

Add: 大连市开发区金马路156号世元国际公寓1601室

Zip: 116600

Tel: 0411-8803-4618

无锡事务所

Add: 无锡市滨湖区经济技术开发区大通路507号

Zip: 214000

Tel: 0510-6696-9562

广州事务所

Add: 广州市黄埔区开创大道1928号锐丰中心4栋603室

Zip: 510000

Tel: 020-8203-8790

天津办事处 | 青岛办事处 | 武汉办事处 | 江门办事处

本宣传册制作于2019年8月

©2019佐藤自动识别系统国际贸易(上海)有限公司保留所有权利,Rev A

内容如有变更,恕不另行通知。

严禁任何未经授权的转载或抄袭本宣传册的部分或全部内容的一切行为。

SATO是佐藤公司及其附属在日本、美国和其他国家子公司的注册商标。所有其他商标均为商标所有者的财产。