

CL4NX图片导入手順

打印机图片导入步骤

佐藤自動識別系統國際貿易(上海)有限公司

2018.8.1 聂炜超



AEP调用打印机图片进行公司LOGO与接线图等图标打印，图片添加流程如下：

打印机界面

将打印机与计算机相连接，确保打印机为右图状态。



建议使用USB进行连接打印机图片导入

添加或更改打印所需图片：

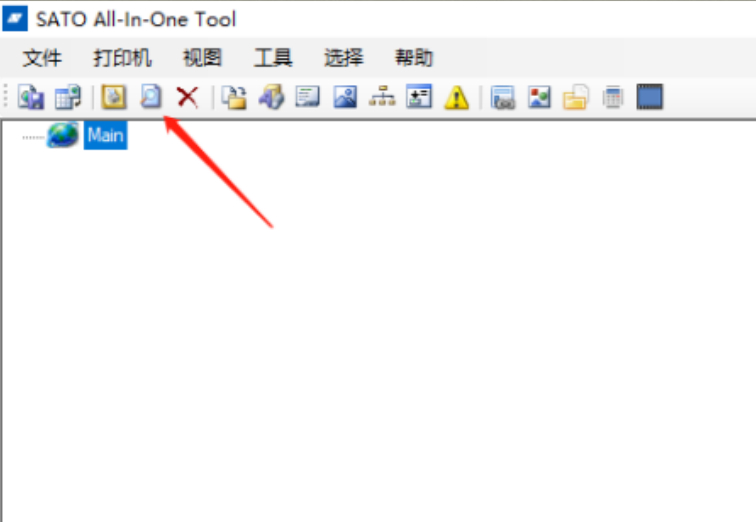
因需要将图片拷入打印机存储器，需要使用All-in-one进行操作。

[All In One下载地址：](http://www.satochina.com/UploadImage/DownloadFile/20180301154010453.zip)

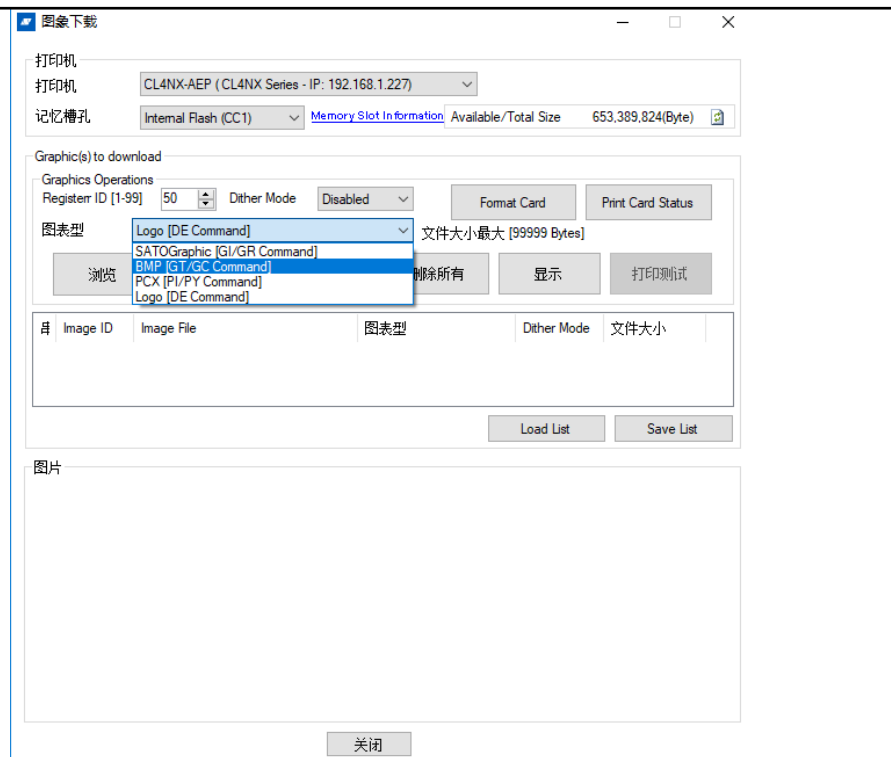
<http://www.satochina.com/UploadImage/DownloadFile/20180301154010453.zip>



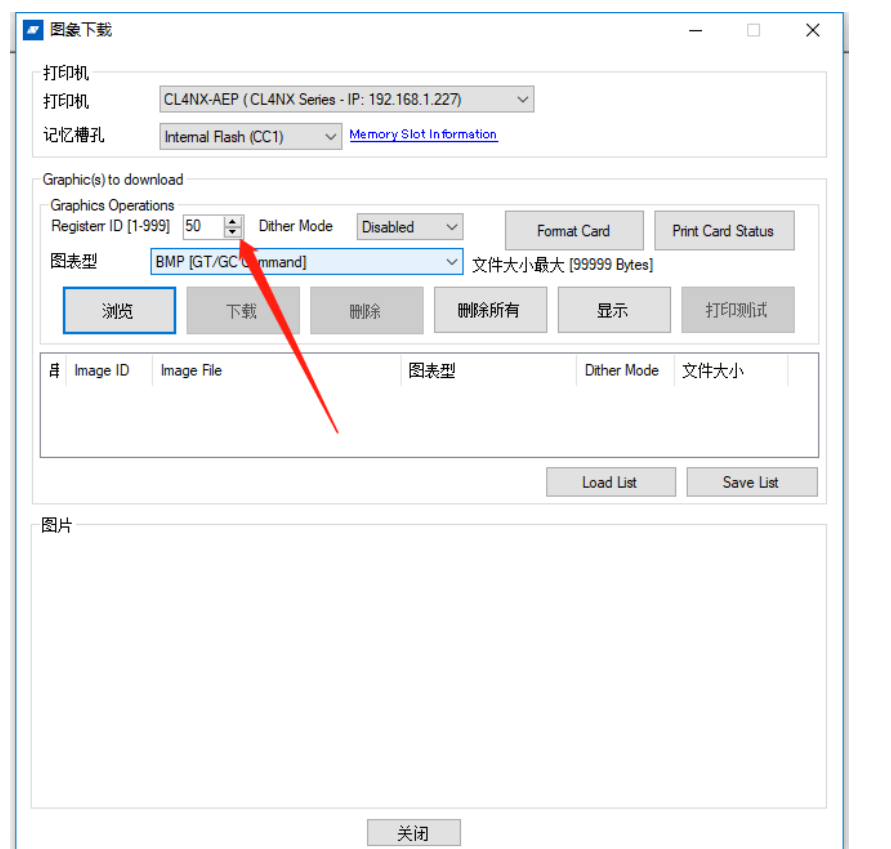
下载安装完成后

<p>1. 打开软件</p>	
<p>2. 点击红色箭头所示搜索图标，如USB连接正常，Main菜单将会显示搜索到的CL4NX打印机。</p>	
<p>3. 点击Main菜单下的CL4NX打印机，然后点击红色箭头所示图片按钮。</p>	

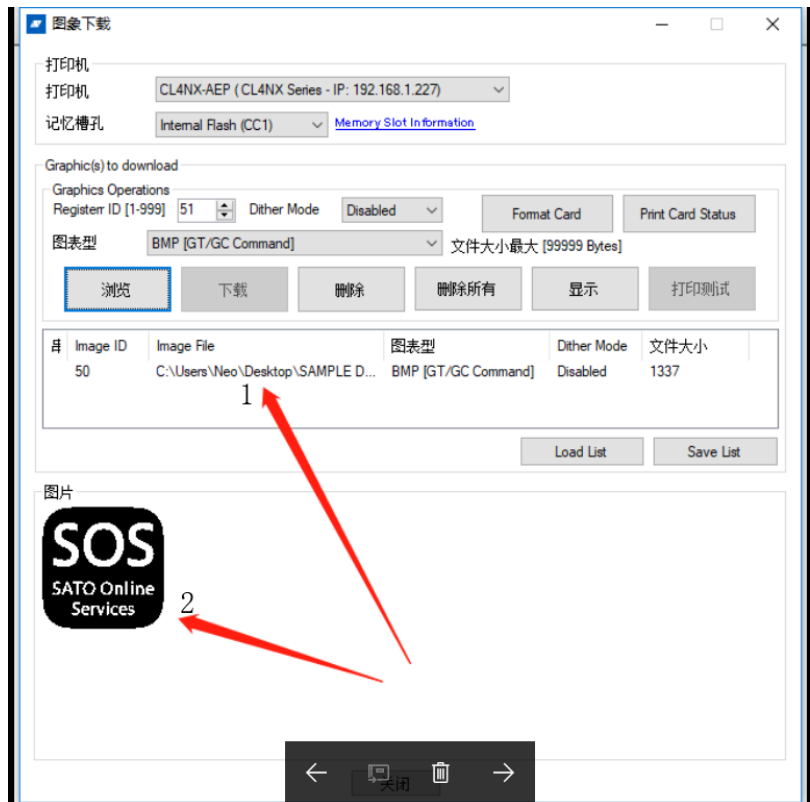
4. 软件跳出如下界面，点击图表型，
并选择BMP[GT/GC Command]



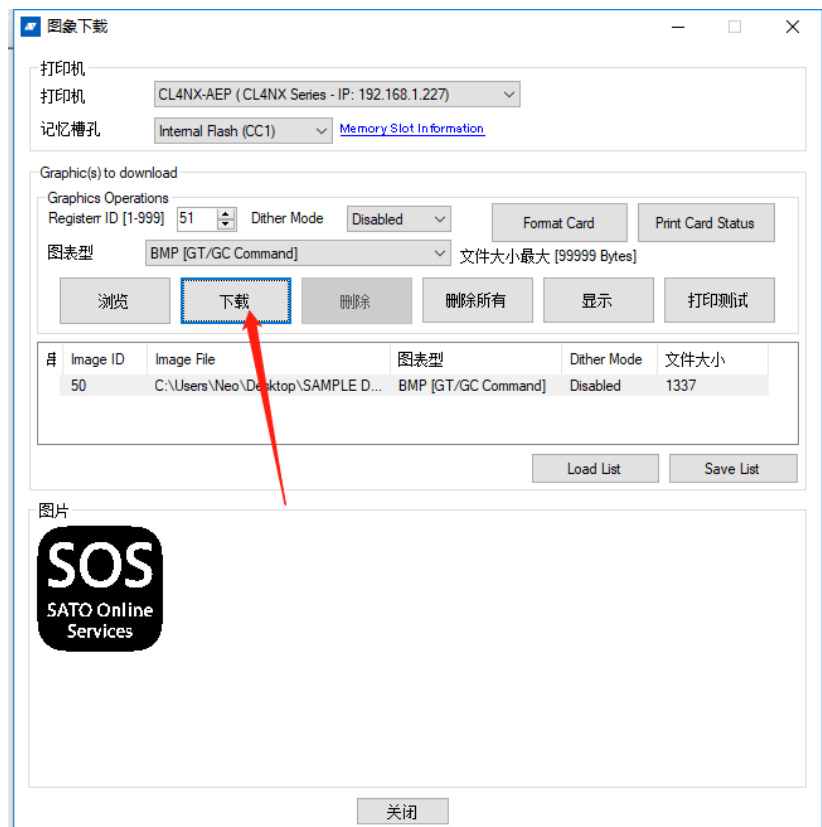
5. 点击浏览选择所需图片，并分配
图片调用ID（红色箭头所示）
注：本次添加图片为13，故请将ID分配13.



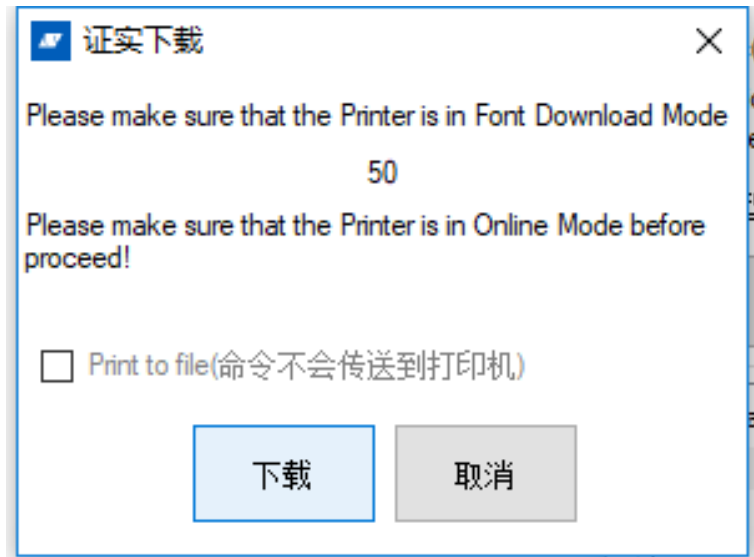
6. 选择图片并分配ID后，红色箭头为录入图片的预览信息（2）与ID分配信息（1）。



7. 点击录入图片的ID分配信息，并点击下载按钮。



8. 软件跳出如图对话框，点击YES



9. 图片存入打印机成功，后可更新程序并进行美的英文模板的打印。

